

مراقبت های لازم در ۲۴ اول بعد از جراحی

- گاز استریل روی زخم را تا یک ساعت به کمک دندانهای مقابل با فشار نگه دارید.
- از باز و بسته کردن و یا تعویض گاز خودداری نمایید.
- آب دهان خود را به طور معمول فرو ببرید
- حتی الامکان سه تا چهار ساعت از صحبت کردن پرهیز کنید.
- بلافاصله پس از جراحی، ناحیه عمل شده را از روی صورت با کیسه یخ به طور متناوب تا چند ساعت کمپرس کنید.
- خونریزی خفیف تا ۶ ساعت پس از جراحی طبیعی است .
- گاهی تا ۲۴ ساعت نیز ممکن است بزاق آغشته به خون باشد.

مراقبت های کلی پس از ۲۴ساعت اول

جراحی

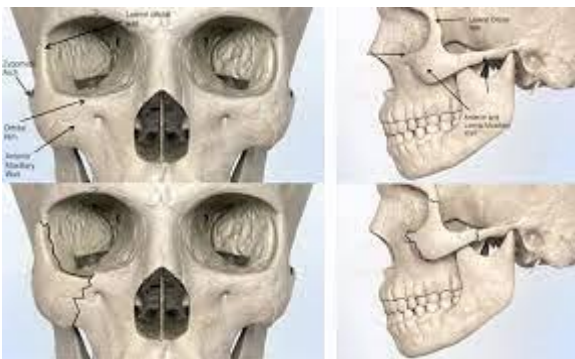
- در صورت بروز خونریزی شدید: گاز استریل را روی هم تا کرده و در محل عمل شده به مدت یک ساعت به کمک دندانهای مقابل فشار دهید.
- غالباً پس از عمل جراحی درد وجود دارد. بهتر است قبل از بروز درد از بین رفتن اثر داروی بی حسی از داروهای مسکن استفاده نمایید.
- در صورت ادامه درد طبق دستور پزشک از مسکن تجویز شده میل نمایید. بروز تب تا یک درجه پس از عمل جراحی نشانه عفونت نمی باشد.
- از آنجا که بدن برای ترمیم و بهبودی زخم نیاز به مواد غذایی کافی و پر انرژی دارد هیچ یک از وعده های غذایی را حذف نکنید.
- در دوازده ساعت اول پس از جراحی غذاهای سرد و مایع استفاده شود و از روز بعد، رژیم غذایی معمول را شروع نموده و تا یک هفته از جویدن غذا روی ناحیه جراحی شده خودداری کنید.
- حداقل به مدت ۵ شبانه روز از کشیدن سیگار خودداری کنید.
- تا ۲۴ ساعت از فعالیت شدید بدنی پرهیز نمایید.
- بروز تورم و کبودی و محدودیت در باز کردن پس از جراحی امری طبیعی است.
- معمولاً از ۲ الی ۳ روز پس از جراحی افزایش یافته و سپس به تدریج رو به کاهش می نهد.
- همچنین وجود غشای سفید رنگ در محل زخم و مخاط اطراف آن همیشه دلیلی بر وجود عفونت نیست و پس از مدتی بخصوص با شستشوی دهان از بین خواهد رفت.
- شستشوی دهان تا ۲۴ ساعت لازم نیست.

به نام خدا



دانشکده دندانپزشکی
وزارت بهداشتی درمانی تبریز

دانشکده دندانپزشکی تبریز



• از روز دوم حداقل ۶ بار در روز و به خصوص بعد از صرف غذا دهان را با سرم فیزیولوژی یا محلول آب نمک رقیق شستشو دهید.

• از دستکاری محل زخم و بخیه ها و کنار زدن لب و گونه جهت دیدن محل زخم خودداری کنید.

• مسواک زدن را در ۲۴ ساعت پس از عمل جراحی شروع نمایید. سعی شود محل زخم با مسواک تحریک نگردد.

• اگر در محل عمل خمیر مخصوص جراحی قرار داده شده است، افتادن تمام یا قسمتی از خمیر پس از ۲۴ ساعت اشکالی ندارد. در غیر این صورت در ویزیت بعدی توسط جراح برداشته خواهد شد.

• لطفا در زمان مقرر شده جهت ویزیت بعدی مراجعه نمایید.

دستورالعمل مراقبت بعد از جراحی
دهان

بخش جراحی