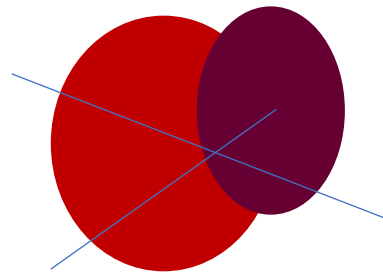


نکات مهم در حین درمان با دستگاههای متحرک

درمان موفق ارتودنسی با دستگاههای متحرک، نیازمند همکاری مناسب در حین مراحل درمان است. استفاده مناسب و طبق دستور از دستگاه (پلاک، چانه بند، هدگیر، فیس ماسک و ...) در حین درمان ضروری است. در صورت عدم همکاری مناسب، کسب نتایج درمانی ایده آل امکان پذیر نخواهد بود و مسئولیتی متوجه بخش ارتودنسی نخواهد بود.

موفقیت درمان با دستگاه متحرک بخصوص در مورد درمان بعضی از مشکلات فکی (مثل جلو یا عقب بودن فکین)، علاوه بر همکاری مناسب، نیازمند وجود الگوی مناسب ژنتیکی و رشد مناسب خواهد بود. در بعضی از موارد حتی با استفاده مناسب از دستگاه، ممکن است نتیجه ایده آل به دلیل الگوی نامناسب رشدی حاصل نشود.

در مراحل اولیه استفاده از دستگاههای متحرک، تکلم بیمار ممکن است تحت تاثیر قرار گیرد. با کمی تمرین و استفاده طبق دستور این وضعیت بهبود خواهد یافت. همچنین در روزهای اولیه استفاده از پلاک ممکن است کمی ترشح بزاق یا مزه پلاستیکی احساس شود که این نیز برطرف خواهد شد.



موارد کاربرد:

از این دستگاهها می توان در موارد مختلفی مثل درمان مشکلات جلو و عقب بودن فکین، تنگی فک، جابجایی نمودن مختصر دندانها و همچنین به عنوان نگهدارنده بعد از اتمام درمان ارتودنسی ثابت (ارتودنسی با سیم) استفاده کرد.

بعنوان مثال از دستگاه فیس ماسک برای درمان مشکل عقب بودن فک بالا و جلو بودن فک پایین و از دستگاه هدگیر در موارد جلو بودن فک بالا و عقب بودن فک پایین استفاده می شود.



نمونه هایی از نگهدارنده های پایان درمان

دستگاههای متحرک ارتودنسی گروهی از وسایل درمانی هستند که خود بیمار در طی درمان می تواند در مواقعی آنها را خارج نماید.

این دستگاهها به دو شکل دستگاههای داخل و خارج دهانی در طی درمان مورد استفاده قرار می گیرند.

نمونه هایی از دستگاههای خارج دهانی

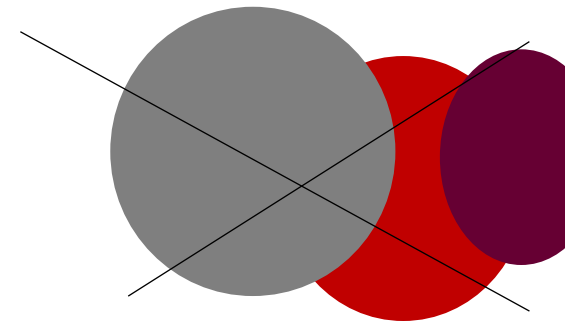
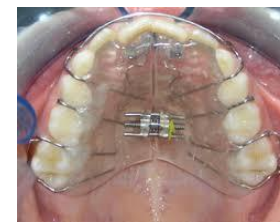


دستگاه هدگیر



دستگاه ماسک صورت

نمونه هایی از دستگاههای متحرک داخل دهانی



به نام خدا



مرکز تخصصی علوم پزشکی
خدمات بهداشتی درمانی تبریز

دانشکده دندانپزشکی تبریز



راهنمای دستگاههای متحرک ارتودنسی بخش ارتودنسی



رعایت بهداشت در حین درمان با پلاک متحرک ضروری است. قبل از استفاده از دستگاه متحرک حتما دندانها شسته شوند در غیر این صورت امکان ایجاد پوسیدگی وجود خواهد داشت.



دستگاه یا پلاک متحرک را هر چند روز یکبار با مسواک نرم، آب و مایع دستشویی شستشو دهید. از قرار دادن دستگاه در داخل آب گرم یا شستشوی آن با آب جوش خودداری نمایید که باعث تغییر فرم دستگاه و آسیب غیر قابل جبران خواهد شد. به هیچ عنوان از خمیردندان، وایتکس و سایر مواد شوینده جهت تمیز نمودن دستگاه استفاده ننمایید.

دستگاههای خارج دهانی مثل هدگیر یا دستگاه فیس ماسک در حین فعالیتهای ورزشی نباید استفاده شوند.

در صورت بروز هرگونه مشکل در استفاده از دستگاه یا عدم همکاری مناسب، دانشجو، پزشک معالج یا استاد مربوطه را در جریان قرار دهید.



در حین فعال سازی دستگاه ممکن است کمی درد و ناراحتی ایجاد شود که معمولا ظرف ۳-۲ روز بهبود خواهد یافت. استفاده مداوم از دستگاه باعث خواهد شد که این مشکل سریعاً برطرف شود.

در صورت عدم استفاده مناسب از دستگاه، ممکن است قرار دادن مجدد آن دردناک و حتی غیر ممکن شود.

درمان متحرک تنها برای برطرف کردن بعضی مشکلات مناسب می باشد و در بسیاری از موارد جهت تکمیل فرآیند درمان ممکن است نیاز به درمانهای دیگر مثل ارتودنسی ثابت (سیم) نیز وجود داشته باشد.



دستگاه را در ساعاتی که در دهان قرار ندارد حتما در محل مناسب (جعبه یا ظرف درب دار) قرار دهید. در صورت وارد شدن آسیب به دستگاه حتما آنرا همراه خود بیاورید چون ممکن است قابل تعمیر باشد. بدیهی است در صورت وارد شدن آسیب غیر قابل جبران و نیاز به تعویض دستگاه، هزینه و مسئولیت آن برعهده بیمار می باشد.