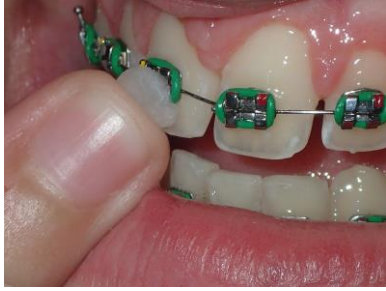


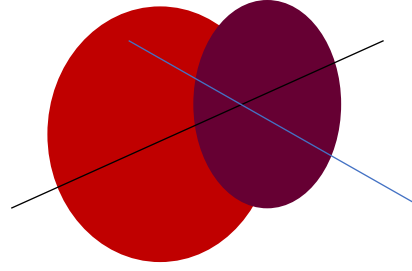
در موارد تحریک بافتی یا زخم ناشی از تیزی دستگاه های ارتودنسی، از قرار دادن تکه کوچکی از موم ارتودنسی بر ناحیه مربوطه در دستگاه ارتودنسی استفاده کنید



در مواردی که انتهای سیم از آخرین دندان قوس بیرون زده و منجر به ناراحتی شده است، اگر میزان بیرون زدگی کم است آن را با موم ارتودنسی بپوشاند. اگر میزان آن زیاد است از ناخن گیر استریل برای قطع کردن آن استفاده کنید.



از یک گاز استریل در اطراف این ناحیه برای جلوگیری از افتادن اضافه سیم به حلق استفاده کنید.



در صورت جدا شدن براکت ها چه کنیم؟

در موارد براکت یا بندهای شل شده توصیه می شود سریعاً به ارتودنتیست مراجعه شود ولی در صورت عدم دسترسی به وی و اتصال داشتن براکت به سیم، توصیه میگردد از پاک کن مداد یا موچین ضدعفونی شده برای اصلاح چرخش براکت ها و قرار دهی براکت در مرکز دندان استفاده شود.

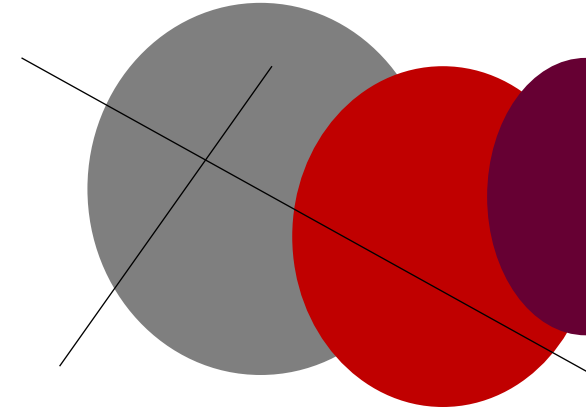


دقت کافی جهت جلوگیری از جدا شدن براکت از سیم و افتادن آن به راه هوایی صورت بگیرد.

در مواردی که مشکلی برای دستگاه ارتودنسی شما ایجاد شود که منجر به ایجاد درد یا آسیب بافتی گردد، یا اینکه مشکلی در روند درمان ایجاد کند بلافاصله با متخصص ارتودنسی تماس بگیرید و مشکل را بازگو نمایید.



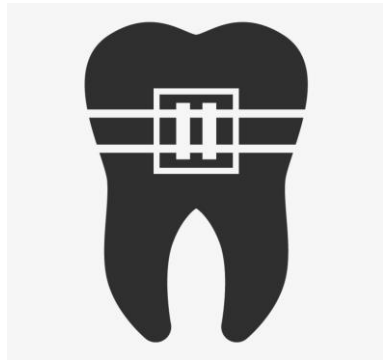
در اینجا چند نمونه از موارد اورژانس در ارتودنسی و روش های رفع آنها را بررسی می کنیم.
در مواردی که دسترسی سریع به ارتودنتیست امکان پذیر نباشد از این روش ها استفاده کنید.



به نام خدا



دانشکده دندانپزشکی تبریز



راهنمای آموزشی اورژانس های پیش آمده طی درمان ارتودنسی بخش ارتودنسی

در موارد شکستن دستگاه متحرک از ناحیه آکريل ، عدم استفاده و
مراجعه سريع به ارتودنتيست توصیه می گردد.



در موارد شکستن دستگاه های ثابت کامی مراجعه سريع به نزدیک ترین
دندانپزشک یا ارتودنتيست جهت خارج سازی آن توصیه می شود.



در تمام موارد در صورتی
که مشکل پیش آمده
شدید است بیمار سریعاً
به ارتودنتيست یا نزدیک
ترین دندانپزشک مراجعه
نمایید

در موارد آزاردهنده بودن انتهای سیم های تاییده شده متصل کننده
براکت به سیم اصلی، از پاک کن مداد برای نزدیک کردن آن به دندان و
بردن آن به زیر براکت استفاده کنید.



در موارد شکستن قسمت های سیمی دستگاه متحرک، در صورت عدم
وجود ناراحتی ادامه استفاده از دستگاه توصیه میشود، در صورت
ناراحتی قطع کردن سیم از انتها با کاتر ضد عفونی شده و استفاده از
سمباده برای رفع تیزی باقی مانده توصیه میشود

